

Globus

TILLFÖR TILLGÄNGLIGHET®
2019-05-13

Globus gummiramper: montageanvisning.

CE 93/42EWG för medicinprodukter

Tröskelramperna finns i olika höjder 4-60 mm och placeras intill tröskeln.

Bredd 900 mm. Lagervara.

De vanligaste ytorna är badrum, sovrum, hall, vardagsrum och kök.

Tröskelramperna av gummi och går att använda inom och utomhus.

Tål upp till 300 kg belastning.

Kanterna är raka. Ramperna kapas enkelt till önskad bredd med en brytbladskniv eller fintandad såg.

Ett tips i gamla hus är att mäta tröskeln både i mitten och på sidorna för välja bästa höjd på rampen.

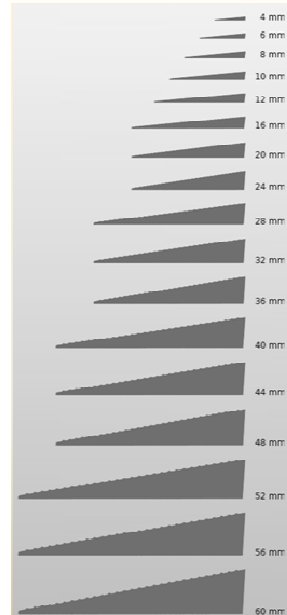
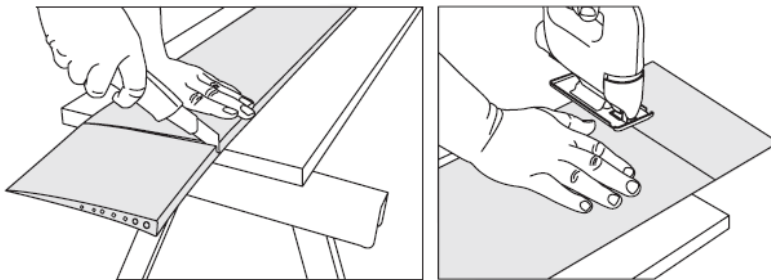


Kapa säkert med brytbladskniv

- Använd ett arbetsbord eller snickarbänk och en ställinjal/vinkelhake.
- Skärskyddshandskar rekommenderas

Anpassa rampens bredd

Använd en brytbladskniv, fintandad handsåg eller sticksåg för högre ramp. Bäst är ett vågformat sticksågsblad.

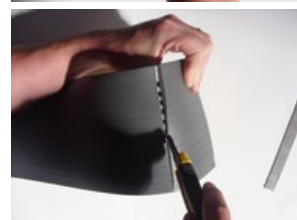
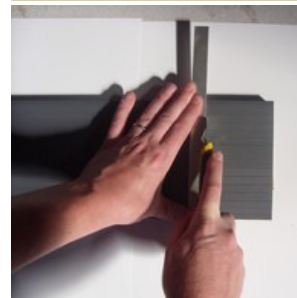


Börja snittet i rampens tjockare ända

Rampens konstruktion gör att det första snittet för att komma igenom ytan kan vara trögt. Använd flytande tvål på knivbladet för att minska friktion och en vinkelhake för att få ett rakt snitt.

När du har kommit igenom ytan

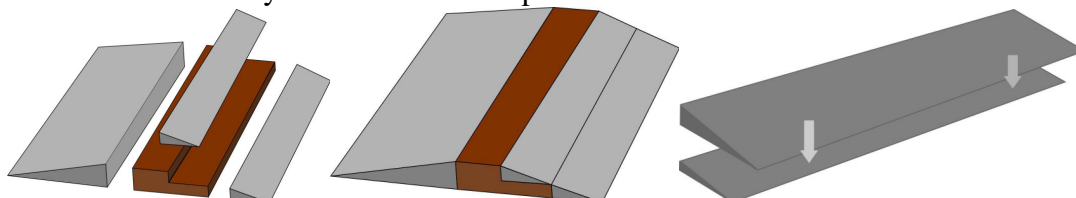
Motståndet är väsentligt mycket mindre när man kommit igenom ytan på rampen och skär i kanalerna. Anpassa därför hur mycket tryck som läggs på kniven. Lagg den kortare delen av rampen utanför bordets yta och böj ner den för att lättare komma åt snittet. Skär därefter lungt och försiktigt genom rampen. Det kan behövas flera snitt beroende på hur tjock rampen är. Lagg hellre fler snitt än mer tryck för att komma igenom rampen.



Anpassa rampens höjd eller kombinera flera ramper

En given ramp kan få större höjd genom att man lägger en låg (4-8 mm) under. Det går att lägga ramperna på varandra för att släta ut en tröskel eller bygga upp en höjd.

Tvätta av och torka ytan mot vilken rampen ska fästas.



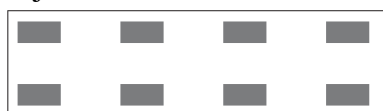
Fixera rampen

Fixera rampen med dubbelhäftande tejp

Höjd 6-10 mm



Höjd 28-60 mm



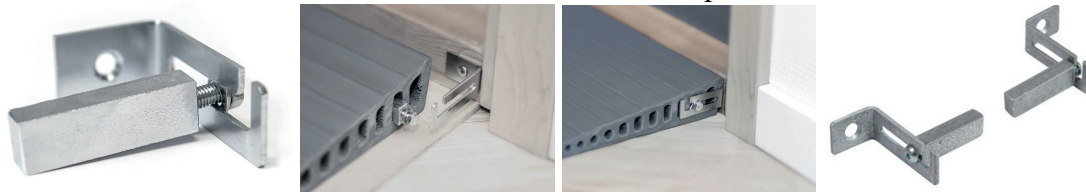
eller fixera rampen utan att använda tejp/lim genom att skruva fast ett monteringsfäste i tröskeln med en skruv. Fästen består av monteringsfäste och bultar som passar till tröskelramper med höjd 28-48 mm.

Förpackningens innehåll

2 st Monteringsfästen

2 st Bultar

1. Skruva fast fästet i tröskeln med en träskruv. 2. Haka på bulten i fästet och dra åt bulten.



Varning!

Kontrollera att rampen ligger still och att brukaren inte riskerar att fastna i någon skarv.

Tips!

Från 28 mm hög ramp kan du dra datasladdar, el- och högtalarkablar genom gummirampens kanaler.

Skötsel

- Diskmedel i varmt vatten; skölj rent och låt torka.
- Rengörs och reconditioneras med vanliga rengöringsmedel.
- Kan rengöras genom avtorkning med sprit, T-röd eller med högtryckstvätt minst 60°C.

Destruktion

- Sorteras som gummi

