

Globus förslag till skärmtak och skärmsidor.

Snözoner

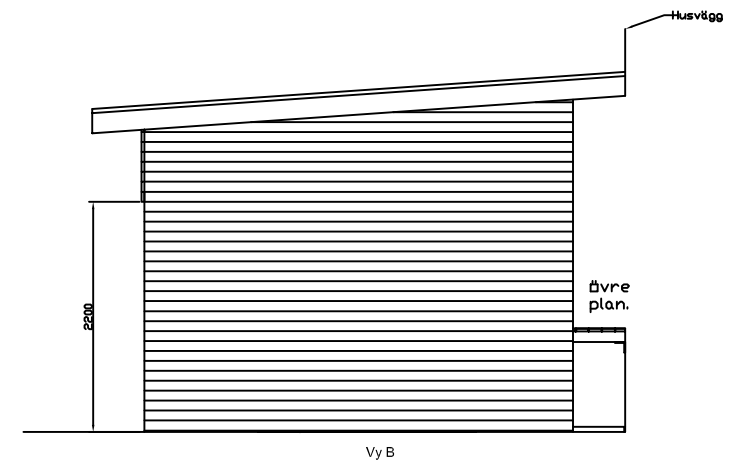
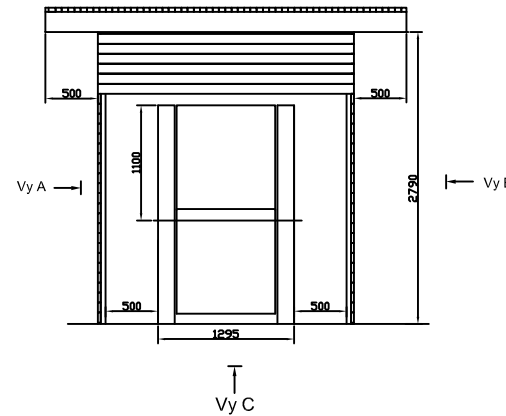
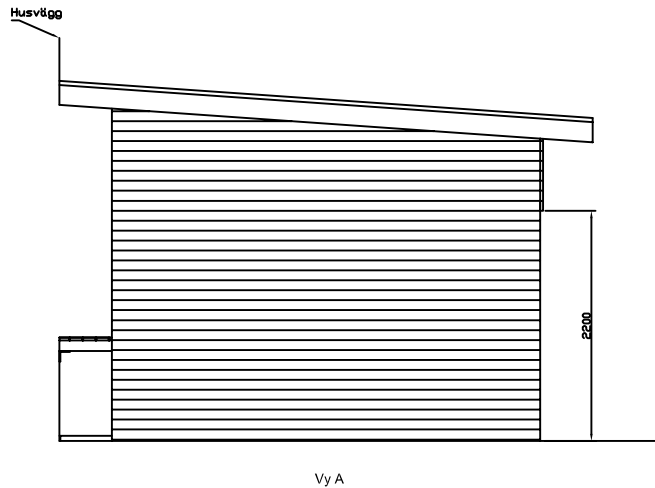
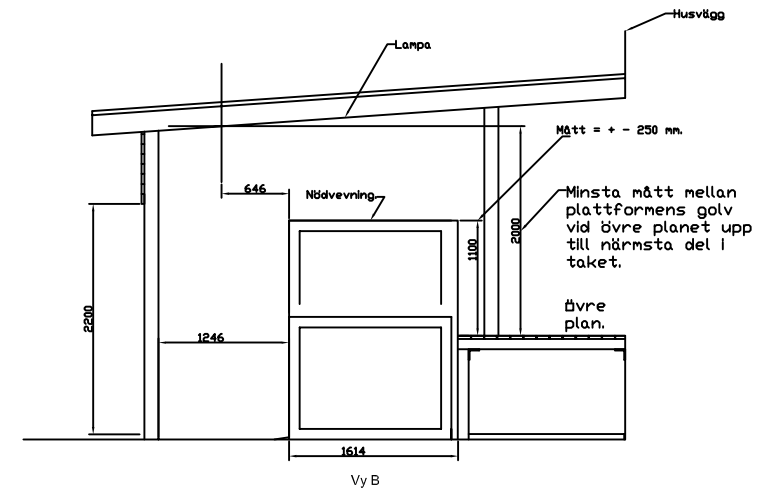
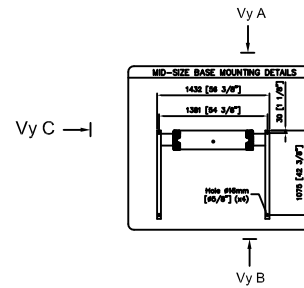
Skärmtak ska byggas snözons klassade enligt Boverkets konstruktionsregler, BKR 10, som uppdaterades under 2006.

Taklutning minst 4 grader.

Tak av kanalplast användes för att få maximalt ljusinsläpp och för att undvika kondens, finns i 16, 32 eller 40 mm tjocka. Givetvis kan man även lägga ett traditionellt tak med nackdelar som minskat ljusinsläpp.

Långsidorna beläggs med vägghpanel.

Lampa monteras i innertaket med dimmer som tänds när man kommer i närheten.



Rit TT	Tak - och väggförslag Globus B-Hiss Pollux
2017-03-08	
	Globus TT AB www.globustt.se